

Brandt



INSTALACJA I INSTRUKCJE BEZPIECZEŃSTWA PL
PIEKARNIK



Szanowna Klientko, Szanowny Kliencie,


Właśnie kupiłeś produkt firmy BRANDT, dziękujemy Ci za zaufanie, które nam okazałeś.

Produkt ten zaprojektowaliśmy i wyprodukowaliśmy z myślą o Tobie, o Twoim sposobie życia, Twoich potrzebach, aby jak najlepiej odpowiadał Twoim oczekiwaniom. Użyliśmy wszystkich naszych know-how, starań o innowacje i całego entuzjazmu, które napędzają nasze działania już od ponad 60 lat.

Staramy się zawsze jak najlepiej spełniać oczekiwania wobec naszych produktów, pracownicy naszego działu obsługi klienta są do Twojej dyspozycji i zawsze chętnie odpowiedzą na Twoje pytania lub sugestie.

Możesz też wejść na naszą stronę internetową, gdzie znajdziesz wszystkie nasze innowacje a także inne przydatne informacje uzupełniające.

BRANDT pomaga Ci z radością w codziennym życiu i życzy Ci, abyś w pełni wykorzystał walory zakupionego produktu.

	BV/Cert6011825	<p>Etykieta „Origine France Garantie” zapewnia konsumentom identyfikowalność produktu poprzez jasne i obiektywne wskazanie pochodzenia. Marka BRANDT jest dumna z umieszczania tej etykiety na produktach z naszych francuskich fabryk w Orleanie i Vendôme.</p>
---	----------------	--

Retrouvez-nous sur



<https://brandt.com/>



Ważne ostrzeżenie:

Przed uruchomieniem urządzenia przeczytaj uważnie poniższą instrukcję instalacji i obsługi, abyś szybciej zaznajomił się z jego funkcjami.



SĄ TO WAŻNE WSKAZÓWKI BEZPIECZEŃSTWA, KTÓRE NALEŻY DOKŁADNIE PRZECZYTAĆ I ZACHOWAĆ DO WYKORZYSTANIA W PRZYSZŁOŚCI.

Niniejsza instrukcja jest również dostępna do pobrania na stronie internetowej marki.

Po odbiorze dostarczonego urządzenia należy natychmiast je rozpakować. Sprawdzić ogólny wygląd urządzenia. Wpisać wszelkie ewentualne zastrzeżenia na potwierdzeniu dostawy i zachować jego jeden egzemplarz.



Uwaga:

Urządzenie może być używane przez dzieci w wieku powyżej 8 lat i osoby, o ograniczonych możliwościach fizycznych, czuciowych lub umysłowych lub pozbawionych doświadczenia lub wiedzy, jeżeli są one pod nadzorem lub wcześniej otrzymały instrukcje dotyczące pewnej obsługi urządzenia i zrozumiały zagrożenia, którym mogą podlegać.

— Dzieci nie mogą wykorzystywać urządzenia do zabawy. Czyszczenie i konserwacja nie mogą być wykonywane przez dzieci pozostawione bez dozoru.

— Należy nadzorować dzieci, aby upewnić się, że nie bawią się urządzeniem.



OSTRZEŻENIE:

— Dostępne części urządzenia mogą nagrzewać się w trakcie używania. Należy uważać, żeby nie dotykać elementów grzejnych wewnątrz piekarnika. Dzieci w wieku poniżej 8 lat należy trzymać z dala od urządzenia, chyba że znajdują się pod stałym nadzorem.

— Urządzenie jest zaprojektowane do pieczenia przy zamkniętych drzwiczkach.

— Przed przystąpieniem do czyszczenia pirolitycznego należy wyjąć z piekarnika wszystkie akcesoria oraz oczyścić piekarnik z większych zabrudzeń.

— Podczas czyszczenia, powierzchnie mogą nagrzać się bardziej niż w trakcie normalnego użytkowania.

Zaleca się, żeby w pobliżu nie przebywały dzieci.

— Nie używać urządzenia do czyszczenia parą.

— Nie stosować do czyszczenia szklanych drzwi piekarnika ściernych preparatów czyszczących ani twardych metalowych drapaków, ponieważ można porysować powierzchnię i spowodować pęknięcie szkła.



Ważne wskazówki bezpieczeństwa I Środki ostrożności



OSTRZEŻENIE :

Upewnić się, że urządzenie jest wyłączone od zasilania przed przystąpieniem do wymiany lampy, aby uniknąć ryzyka porażenia prądem. Rozpocząć czynności po ostygnięciu urządzenia. Aby odkręcić oprawę i lampę, używać gumowej rękawicy, która ułatwi demontaż.



Gniazdko prądu powinno być dostępne po instalacji. Należy przewidzieć sposób odłączenia urządzenia od sieci zasilającej za pomocą gniazdka prądu lub zintegrowanego wyłącznika w stałym układzie przewodów zgodnie z regułami instalacji.

— Jeśli kabel zasilania jest uszkodzony, powinien zostać wymieniony przez producenta, jego serwis posprzedażny lub osoby o podobnych kwalifikacjach w celu uniknięcia zagrożenia.

— Urządzenie może być zainstalowane pod blatem lub w kolumnie jak pokazano na schemacie instalacji.

— Ustawić piekarnik wewnątrz szafki w taki sposób, aby odległość od sąsiedniego mebla wynosiła co najmniej 10 mm. Mebel do zabudowy kuchenki powinien być wykonany z materiału odpornego na wysoką temperaturę (lub pokryty takim materiałem). Dla zapewnienia większej stabilności należy przymocować piekarnik w szafce za pomocą 2 śrub w przewidzianych do tego

otworach.

— Aby uniknąć przegrzania, urządzenia nie należy montować za drzwiami ozdobnymi.

— Urządzenie to jest przeznaczone do użytku domowego i podobnego, takiego jak: Kuchenki przeznaczone dla pracowników sklepów, biur i w innych miejscach pracy.

Gospodarstwa rolne. Używanie przez gości hotelowych, motelowych i innych obiektów mieszkalnych; pokoje gościnne.

— Podczas wykonywania jakichkolwiek prac dotyczących czyszczenia wnętrza piekarnika, urządzenie musi być wyłączone.

Nie wolno modyfikować parametrów tego urządzenia, ponieważ będzie to stanowić niebezpieczeństwo dla użytkownika.

Piekarnik nie jest przeznaczony do przechowywania żywności lub jakichkolwiek przedmiotów.



Ochrona Środowiska

Materiały opakowaniowe tego urzędnienia nadają się do recyklingu. Zachęcamy do ich recyklingu i do umieszczenia ich w przewidzianych w tym celu pojemnikach, a tym samym do przyczynienia się w ten sposób do ochrony środowiska.



Urządzenie zawiera również wiele materiałów podlegających recyklingowi. Na produkcie znajduje się symbol, który oznacza, że zużyte urządzenia nie powinny być mieszane z innymi odpadami.

Recykling urządzeń organizowany przez producenta sprzętu, zostanie wykonany w najlepszych dla Państwa warunkach, zgodnie z dyrektywą europejską 2002/96/WE dotyczącą zużytego sprzętu elektrycznego i elektronicznego.

W celu uzyskania informacji na temat najbliższych punktów zbiórki zużytego sprzętu należy zwrócić się do władz lokalnych lub sprzedawcy.

Dziękujemy za Państwa współpracę na rzecz ochrony środowiska.



WYBÓR MIEJSCA INSTALACJI I WBUDOWANIA

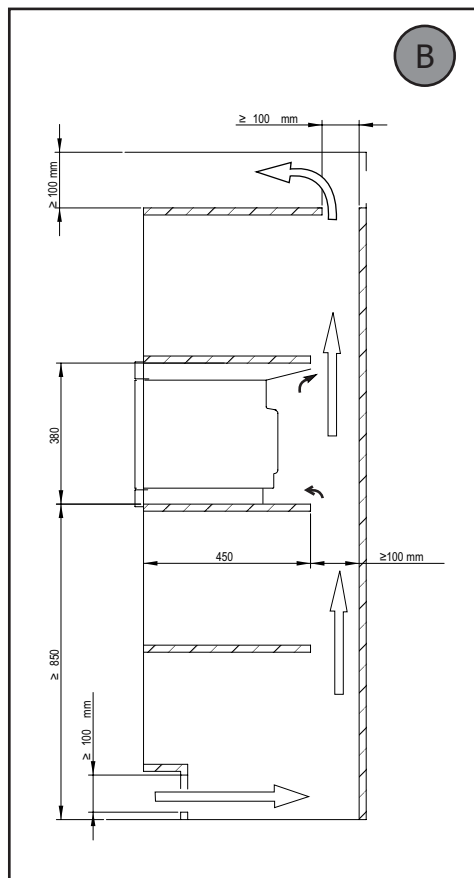
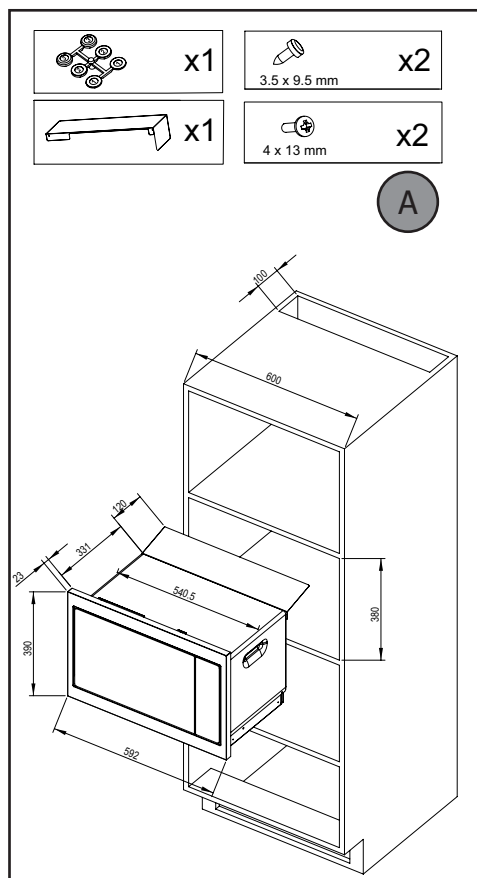
Urządzenie może być zainstalowane w kolumnie, jak pokazano na schemacie instalacji (rys. B-C-D-E).

Nie należy natychmiast używać urządzenia (zaczekać około 1 do 2 godzin), które zostało przeniesione z miejsca o niskiej temperaturze do pomieszczenia ciepłego, ponieważ kondensacja może spowodować nieprawidłowe działanie.

Ustawić kuchenkę wewnątrz szafki w taki sposób, aby odległość od sąsiedniego mebla wynosiła co najmniej 10 mm. Mebel do zabudowy kuchenki powinien być wykonany z materiału odpornego

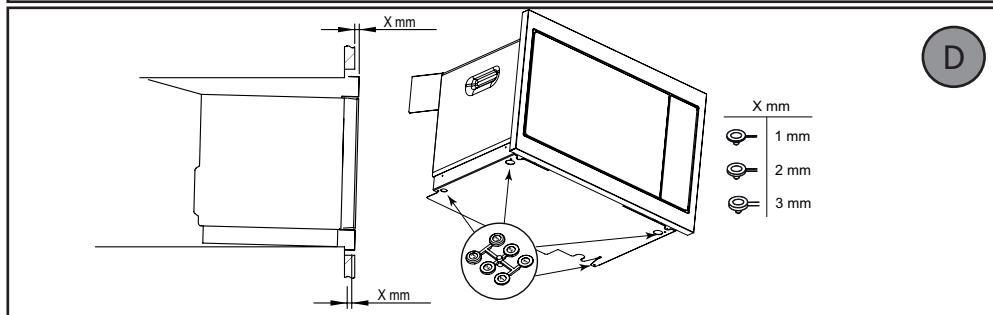
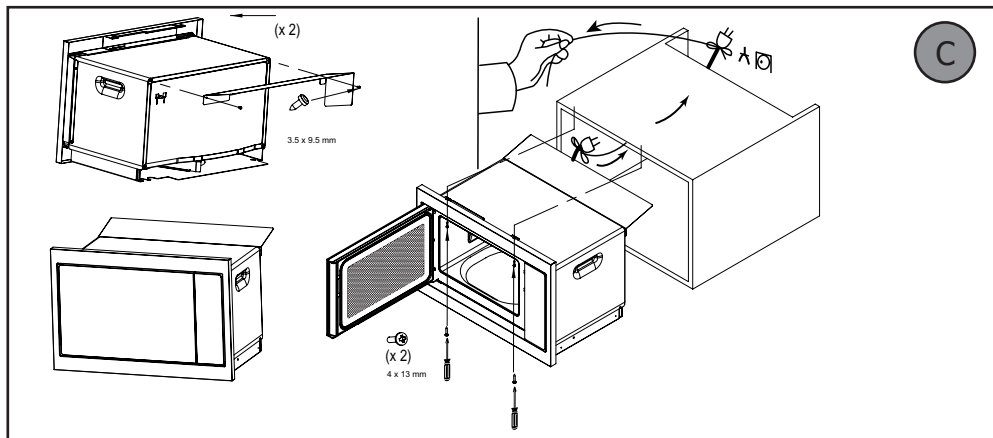
na wysoką temperaturę (lub pokryty takim materiałem).

Dla zapewnienia większej stabilności należy przymocować kuchenkę w szafce za pomocą 2 śrub w przewidzianych do tego otworach.





Instalacja

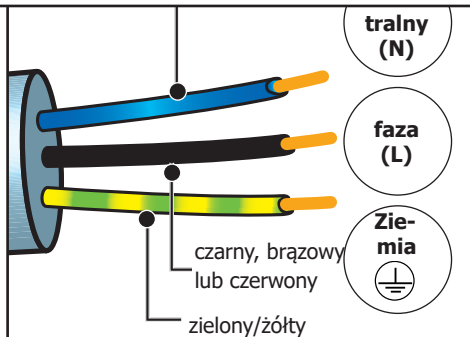


! Uwaga

Żyłka ochronna (zielono-żółta) jest podłączona do styku urządzenia i powinna być połączona z uziemieniem instalacji. W instalacji musi zostać zastosowany bezpiecznik 16 amp.

! Uwaga

Jeżeli w celu podłączenia urządzenia domowa instalacja elektryczna musi zostać zmodyfikowana, należy zlecić wykonanie niezbędnych prac wykwalifikowanemu elektrykowi. W razie jakiegokolwiek uszkodzenia piekarnika należy natychmiast odłączyć urządzenie od zasilania lub wyjąć bezpiecznik jego instalacji zasilania.

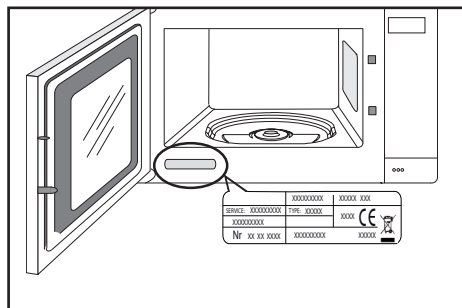


Nasza firma nie ponosi żadnej odpowiedzialności w razie jakichkolwiek wypadków lub szkód spowodowanych brakiem lub nieprawidłowym wykonaniem uziemienia, bądź niewłaściwym podłączeniem urządzenia.



INTERWENCJE

Wszystkie naprawy Twojego urządzenia powinien wykonywać wyłącznie wykwalifikowany personel autoryzowanego serwisu importera. Jeżeli dzwonisz do obsługi klienta serwisu centralnego, podaj kompletne dane o swoim urządzeniu (model, typ, numer serii), które znajdziesz na tablicy znamionowej.



B: Odniesienie handlowe

C: Numer referencyjny usługi

H: Numer seryjny

CZĘŚCI GENUALNE

Podczas serwisowania należy poprosić o stosowanie wyłącznie oryginalnych certyfikowanych części zamiennych.



Pobierz instrukcję obsługi za pomocą QR CODE znajdującego się na końcu instrukcji.